

DOSSIER DE PRÉSENTATION DE PROJET

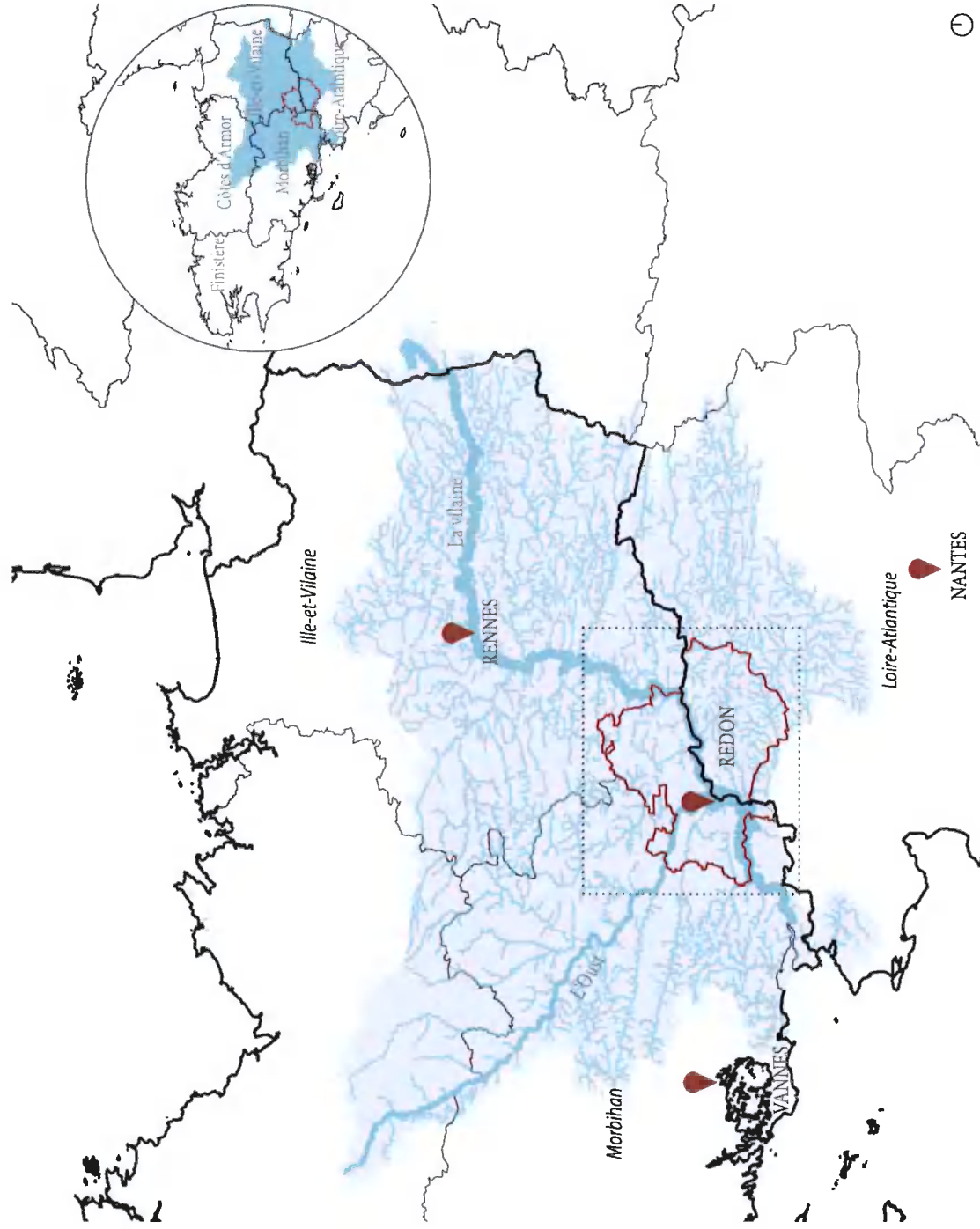
ATLAS SOCIO-CULTUREL DES MARAIS DE VILAINE

2023

TERLIEUX & LA RÉGION BRETAGNE

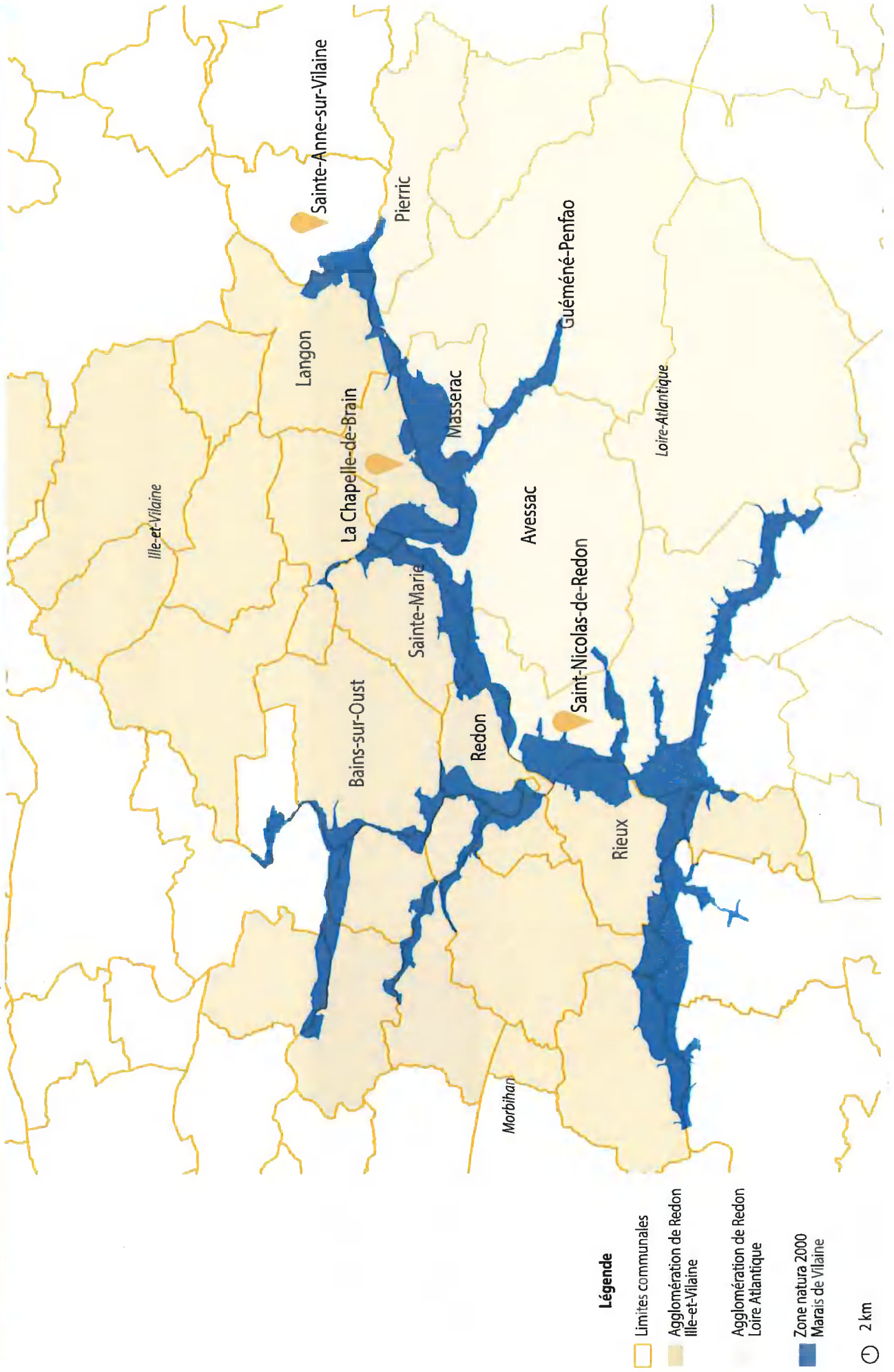


I. LE TERRITOIRE DES MARAIS DE VILAINE



Carte du bassin versant de la Vaine

I. LE TERRITOIRE DES MARAIS DE VILAINE



II. LE DÉROULÉ DU PROJET

PHASE 1 : Réalisation d'un Atlas des usages des Marais de Vilaine

1. Immersion



II. LE DÉROULÉ DU PROJET

PHASE 1 : Réalisation d'un Atlas des usages des Marais de Vilaine 2. Collectages



II. LE DÉROULÉ DU PROJET

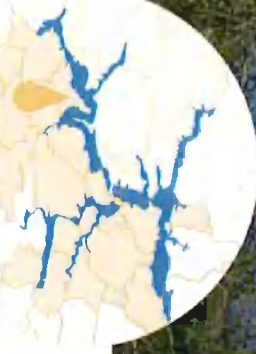
PHASE 1 : Réalisation d'un Atlas des usages des Marais de Vilaine

2. Collectages

1. ATELIERS (6)



Les Marais de Gannedel
avec Jean-Yves



II. LE DÉROULÉ DU PROJET

PHASE 1 : Réalisation d'un Atlas des usages des Marais de Vilaine

2. Collectages



II. LE DÉROULÉ DU PROJET

PHASE 1 : Réalisation d'un Atlas des usages des Marais de Vilaine
2. Collectages

La Vilaine
avec l'école de Beslé



3. ENTRETIENS (7)



PHASE 1 :
Réalisation d'un Atlas des usages des Marais de Vilaine

1. Immersion

Découverte du site
rencontre avec acteurs locaux

Février

Mars

Avril

2. Collectages

Mai

Juin

Juillet

3. Transmission

Mise en ligne de l'atlas
Événement festif

Août

Septembre

II. LE DÉROULÉ DU PROJET

PHASE 1 : Réalisation d'un Atlas des usages des Marais de Vilaine 3. TRANSMISSION

Thématiques



Paysage



Faune

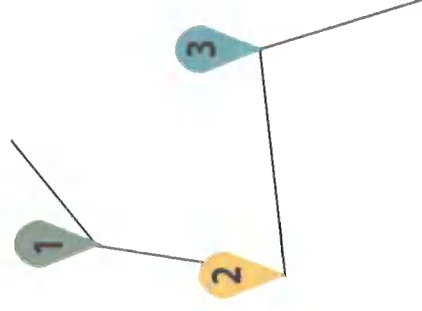


Contes et légendes



Usages

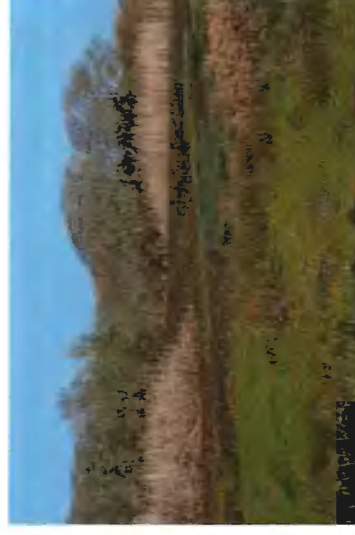
Traversée



Pour chaque épingle



L'étagement de la végétation



1 ou 2 enregistrements sonore
1 ou 2 visuels

1 à 20 épingles par traversée sur la
carte

II. LE DÉROULÉ DU PROJET

PHASE 1 : Réalisation d'un Atlas des usages des Marais de Vilaine
3. TRANSMISSION



Entretiens

- Quel élément pour parler des marais à l'autre bout du monde ?
- Evoquer un souvenir des marais ?
- A quoi ressembleront les marais dans 100 ans



II. LE DÉROULÉ DU PROJET

PHASE 1 : Réalisation d'un Atlas des usages des Marais de Vilaine 3. TRANSMISSION



Le 23 septembre 2023
de 12h à 18h

Transformateur à Saint-Nicolas-de-Redon

12h : ouverture du site
12h30 : Pot de bienvenue et présentation du projet (Terlieux)

Tout au long de la journée

Visite du Transformateur (les amis du transformateur)
Stands de modélisme naval (MNPV)

Visite du *Pacifique* (Chaland historique de la ville de Redon)
Diffusion des enregistrements audios et table de présentation de l'atlas
Expositions photos marais d'hier et aujourd'hui

14h : projection film suivi de la table ronde :
Comment entretenir les Marais ?

16h : Spectacle famille (Jean-Yves Bardoul&Co)

17h : Promenade chantée
Sortie Fée des Marais pour relier le site de terrain vagues (Amarinage)

18h : fermeture direction Terrain-vague

PHASE 2:

Conception de projets sur le thème de «Redon Confluence 2100, la croisée des regards»
Collaboration des étudiants de l'ENSAB et du master GHBV à l'Université Rennes 1



- Choix des sites de projets
- Relevés sur site en groupe
- Ateliers de travail
- Restitution

Structures d'enseignement	
Licence 3 Master 1&2	Master mention Gestion de l'environnement parcours Gestion des habitats et des bassins versants (GHBV) Université de Rennes 1
École Nationale Supérieure d'Architecture de Bretagne 	