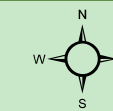
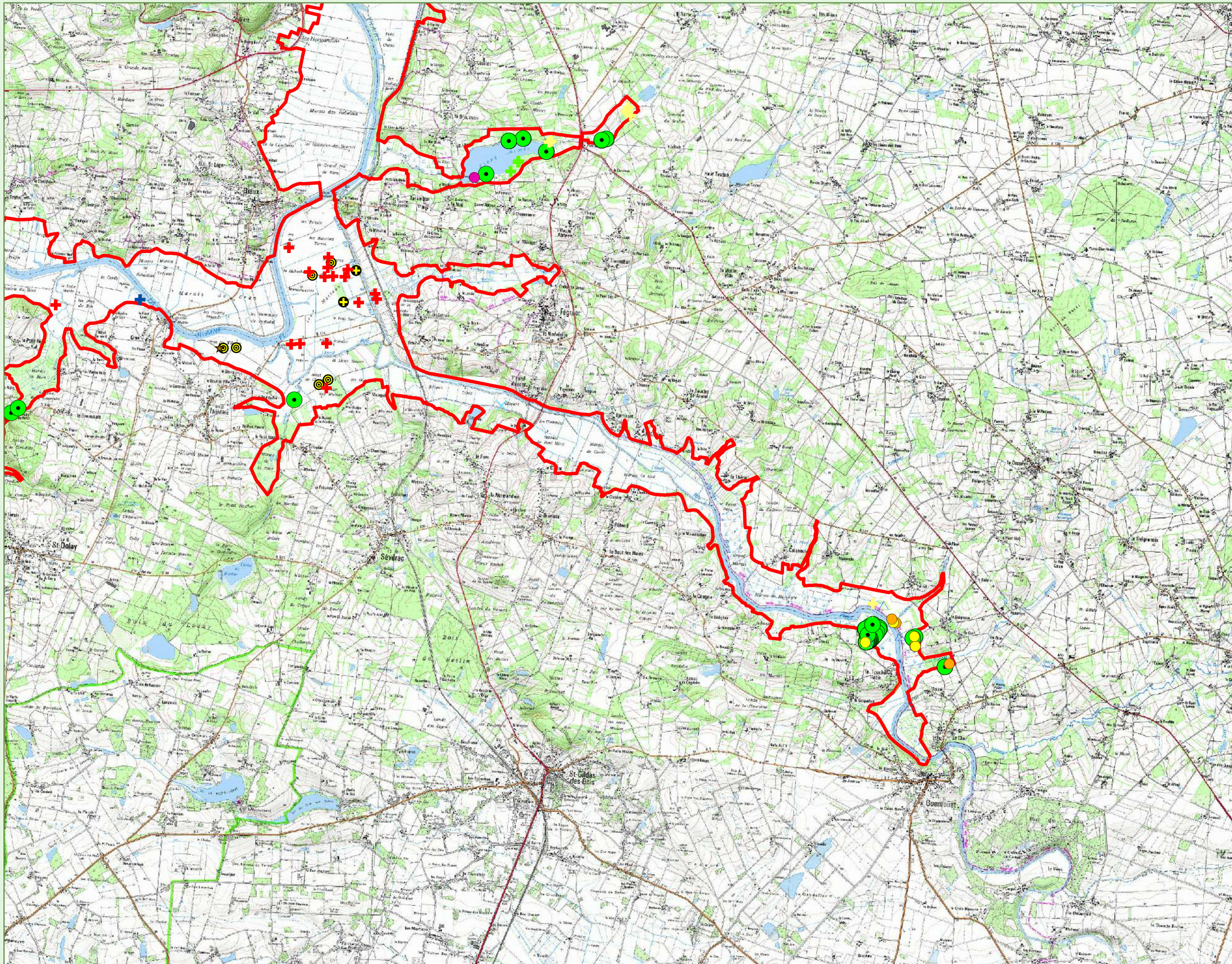


# Espèces végétales d'intérêt patrimonial



**PATRIMOINE  
NATUREL**

**CARTE N°9d**

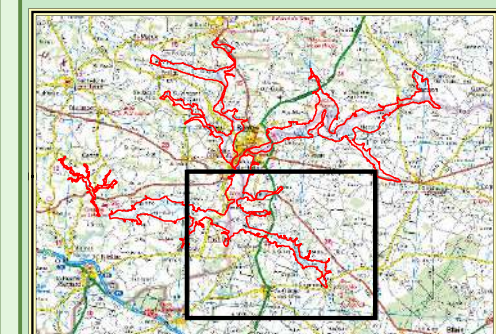


**Autres espèces patrimoniales :**

- ✚ Baldellia ranunculoides subsp. repens
- ⊕ Butomus umbellatus
- △ Cardamine parviflora
- Damasonium alisma
- ⊕ Eleogiton fluitans
- Eriophorum polystachion
- ⊕ Fritillaria meleagris
- × Galium debile
- Gratiola officinalis
- Hottonia palustris
- △ Lemna trisulca
- △ Leucogonum aestivum
- Myosurus minimus
- ⊕ Myrica gale
- ⊕ Orchis laxiflora (x morio)
- Osmunda regalis
- Potentilla palustris
- Ranunculus ophioglossifolius
- Rumex hydrolapathum
- △ Rumex maritimus
- Sium latifolium
- Thalictrum flavum
- ⊕ Thysselinum lancifolium
- ⊕ Trifolium maritimum
- ⊕ Trifolium michaelianum
- ⊕ Trifolium resupinatum
- ★ Trigonotis maritimum
- Utricularia vulgaris
- △ Wolffia arrhiza

**Espèces d'intérêt communautaire :**

- Luronium natans
- Périmètre Natura 2000 (pSIC)



1 000 500 0 1 000 Mètres

Cartographie : IAV, Janvier 2015  
Fonds cartographiques : Scan25® - ©IGN 2011-2014  
Années des données Natura 2000: 2005 - 2010 - 2011