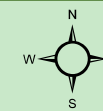
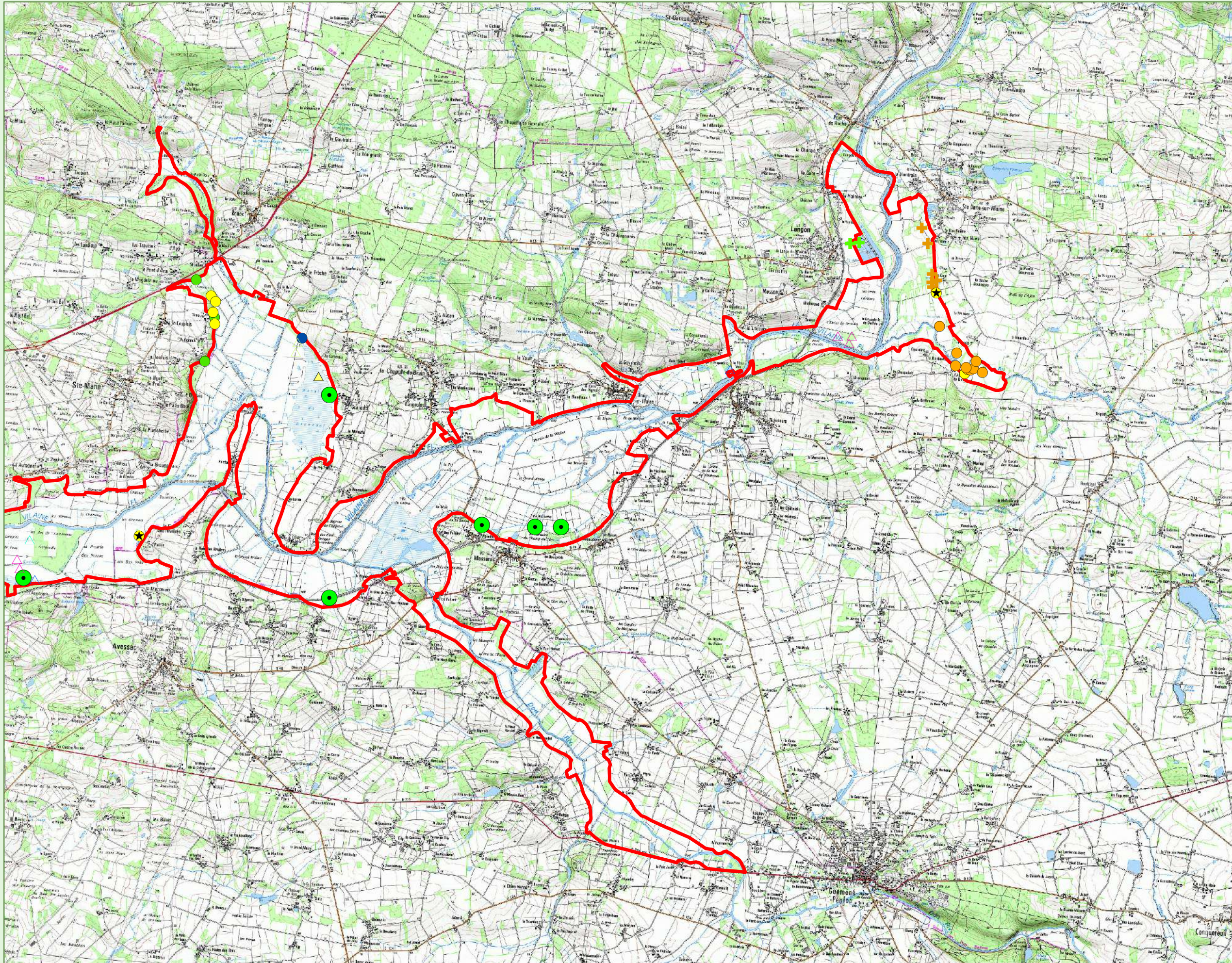


Espèces végétales d'intérêt patrimonial



**PATRIMOINE
NATUREL**

CARTE N°9c

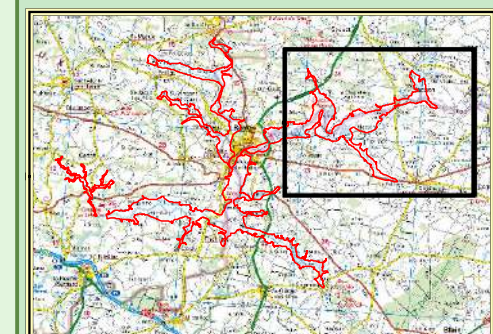


Autres espèces patrimoniales :

- ✚ Baldellia ranunculoides subsp. repens
- ✚ Butomus umbellatus
- △ Cardamine parviflora
- Damasonium alisma
- ✚ Eleocharis acicularis
- Eriophorum polystachion
- ✚ Fritillaria meleagris
- ✚ Galium debile
- Gratiola officinalis
- Hottonia palustris
- △ Lemna trisulca
- △ Leucojum aestivum
- Myosurus minimus
- ✚ Myrica gale
- ✚ Orchis laxiflora (x morio)
- Osmunda regalis
- Potentilla palustris
- Ranunculus ophioglossifolius
- Rumex hydrolythum
- △ Rumex maritimus
- △ Sium latifolium
- Thalictrum flavum
- ✚ Thyselinum lancifolium
- ✚ Trifolium maritimum
- ✚ Trifolium michaelianum
- ✚ Trifolium resupinatum
- ★ Triglochin maritimum
- ★ Utricularia vulgaris
- △ Wolffia arrhiza

Espèces d'intérêt communautaire :

- Luronium natans
- ▭ Périmètre Natura 2000 (pSIC)



1 000 500 0 1 000 Mètres

Cartographie : IAV, Janvier 2015
Fonds cartographiques : Scan25® - ©IGN 2011-2014
Années des données Natura 2000: 2005 - 2010 - 2011