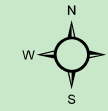


Insectes d'intérêt communautaire



PATRIMOINE NATUREL

CARTE N°7c

Coléoptères

Potentialités vis à vis du Pique Prune

Zone prospectée non favorable

Zone prospectée assez favorable

Zone prospectée favorable

Zone prospectée très favorable

★ Arbre à cavité avec indices de présence du Pique Prune

★ Arbre avec indices de présence du Grand Capricorne

Libellules

Agriion de Mercure

Habitats certifiés

Habitats probables

Habitats possibles

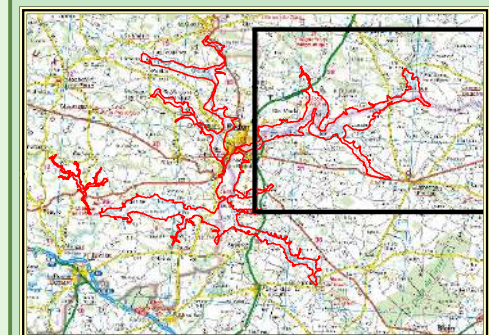
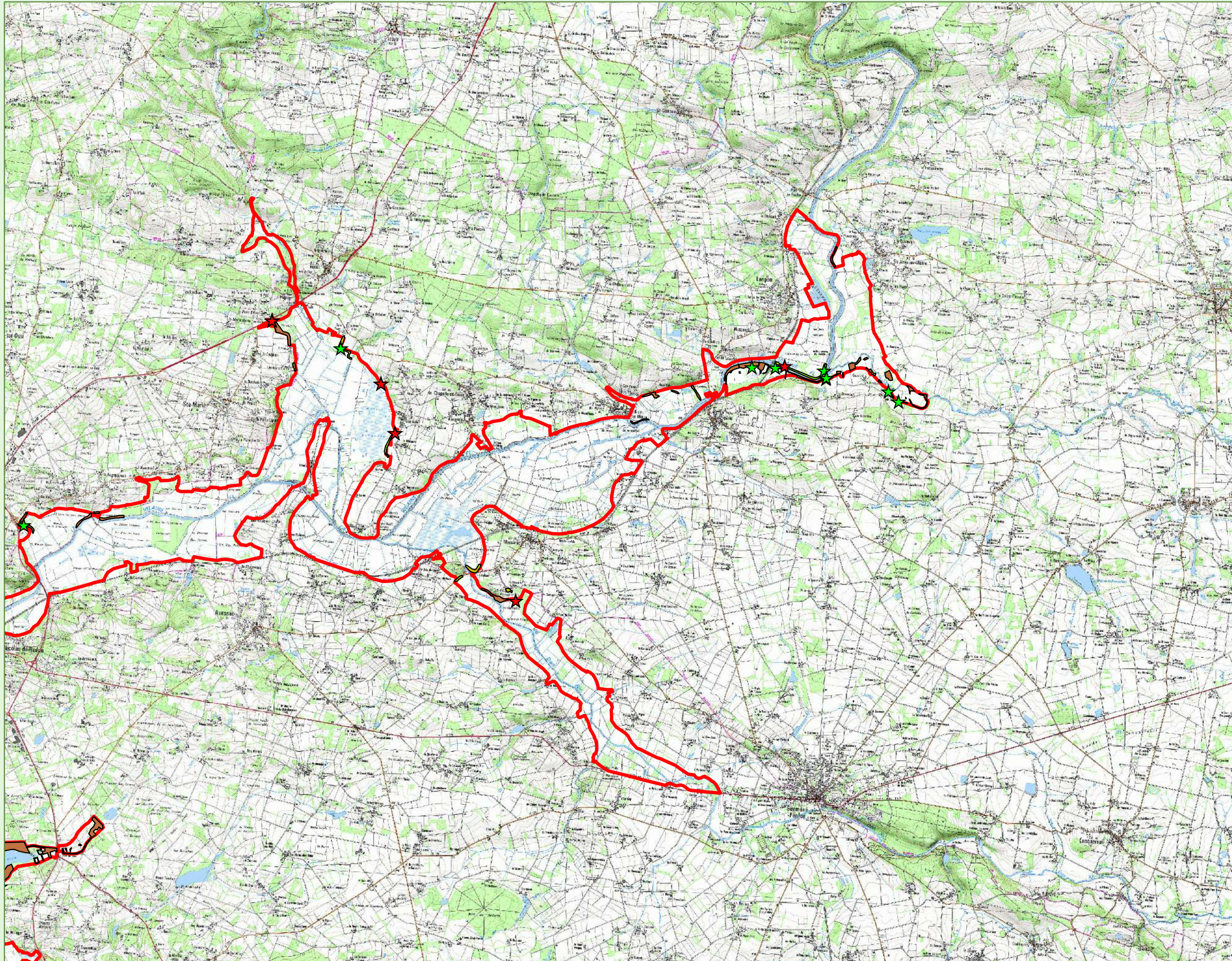
Habitats présentant quelques potentialités

Secteurs sans potentialités pour l'espèce

Cordulie à corps fin

Station de récolte

Périmètre Natura 2000 (pSIC)



1 000 500 0 1 000 Mètres

Cartographie : IAV, Janvier 2015

Fonds cartographiques : Scan25® - ©IGN 2011-2014

Années des données Natura 2000 : 2005 - 2010 - 2011