

# L'Office français de la biodiversité



## Etablissement public

- Ministère de la Transition Ecologique et Solidaire
- Ministère de l'Agriculture et de l'Alimentation

A compter du 1<sup>er</sup> janvier 2020, un nouvel opérateur pour la  
**PRÉSERVATION ET LA RESTAURATION DE LA BIODIVERSITÉ**

Regroupera les missions, les compétences et les moyens de :

**AGENCE FRANÇAISE  
POUR LA BIODIVERSITÉ**

ÉTABLISSEMENT PUBLIC DE L'ÉTAT



Soit 2 700 agents

# L'Office français de la biodiversité

Appuyer la mise en œuvre des politiques publiques

Gérer des espaces protégés et appuyer les autres gestionnaires

Organiser et développer les connaissances et les savoirs

Mobiliser et sensibiliser la société

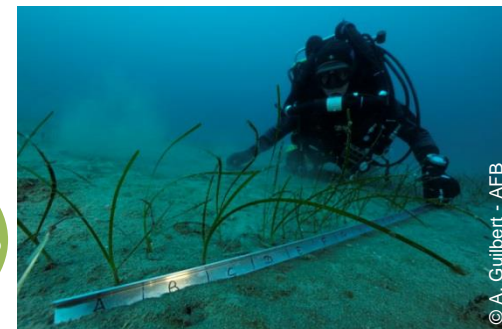
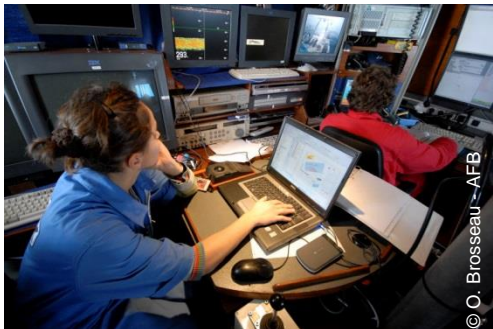
**Missions :**  
**améliorer la connaissance, protéger, gérer et sensibiliser à la biodiversité terrestre, aquatique et marine**

Apporter des soutiens financiers à des actions partenariales

Apporter conseils et expertises aux acteurs socio-professionnels

Vérifier le respect de la réglementation

Former et structurer les métiers de la biodiversité



# L'Office français de la biodiversité

## L'Antenne Atlantique de l'AFB (devient « délégation de façade Atlantique » de l'OFB)

⇒ basée à Nantes + 3 sites : Bordeaux, Brest et Granville

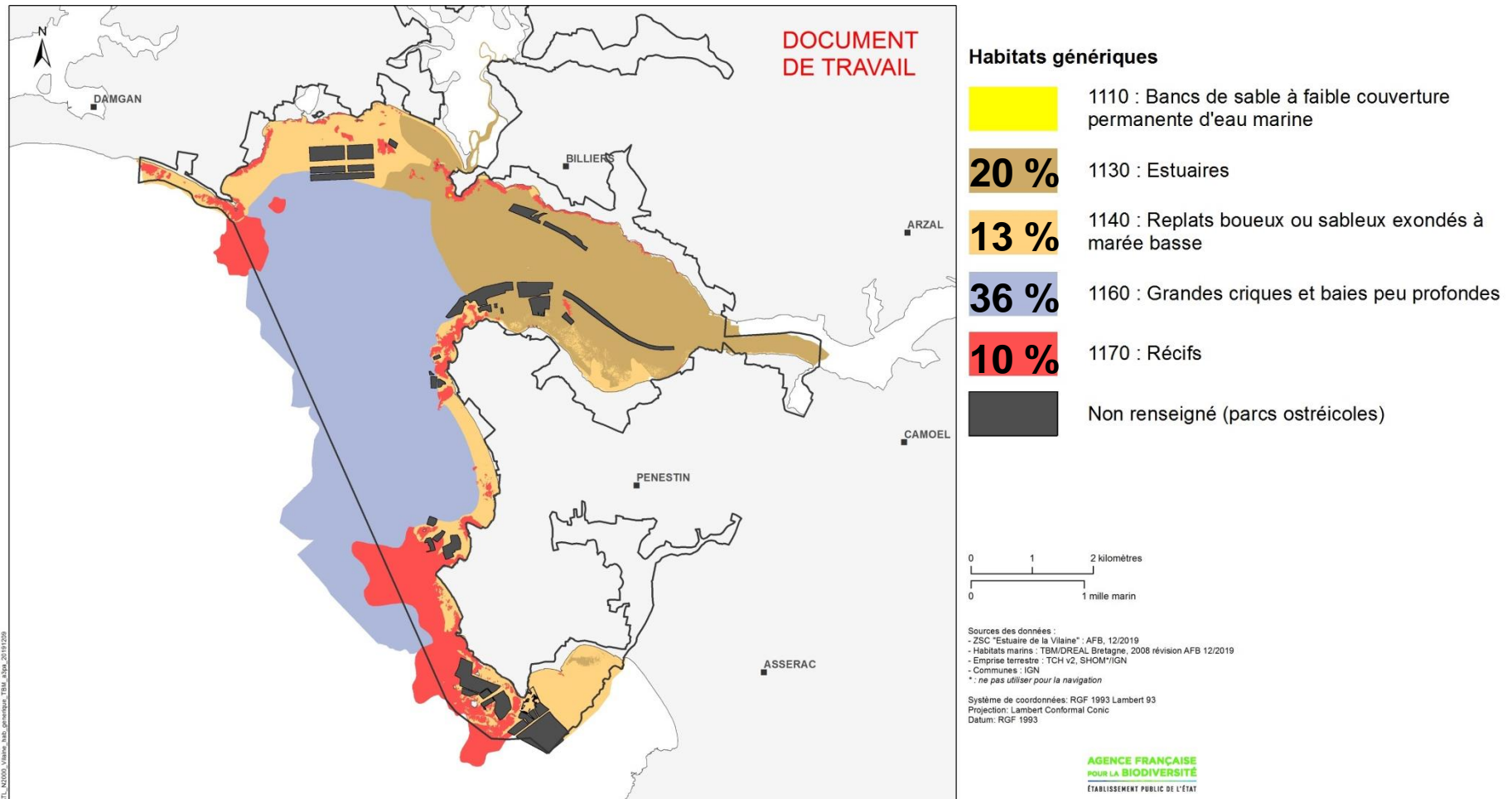
**Secteur d'intervention : milieux marins**  
Du Mont-St-Michel au pays Basque

### Missions

- Opérateurs de sites Natura 2000 en mer
- Appui aux opérateurs / animateurs de sites Natura 2000 et autres aires marines protégées (AMP) ; animation du réseau des gestionnaires d'AMP
- Appui aux politiques publiques de la biodiversité marine (expertises, appui à l'élaboration des documents stratégiques de façade (DSF), plan de contrôle de l'environnement marin...)
- Acquisition de connaissances

# Les sites « Estuaire –Baie de la Vilaine »

Les grands types d'habitats marins pour lesquels la **Zone Spéciale de Conservation** a été désignée (Dernier arrêté du 04/05/2007)



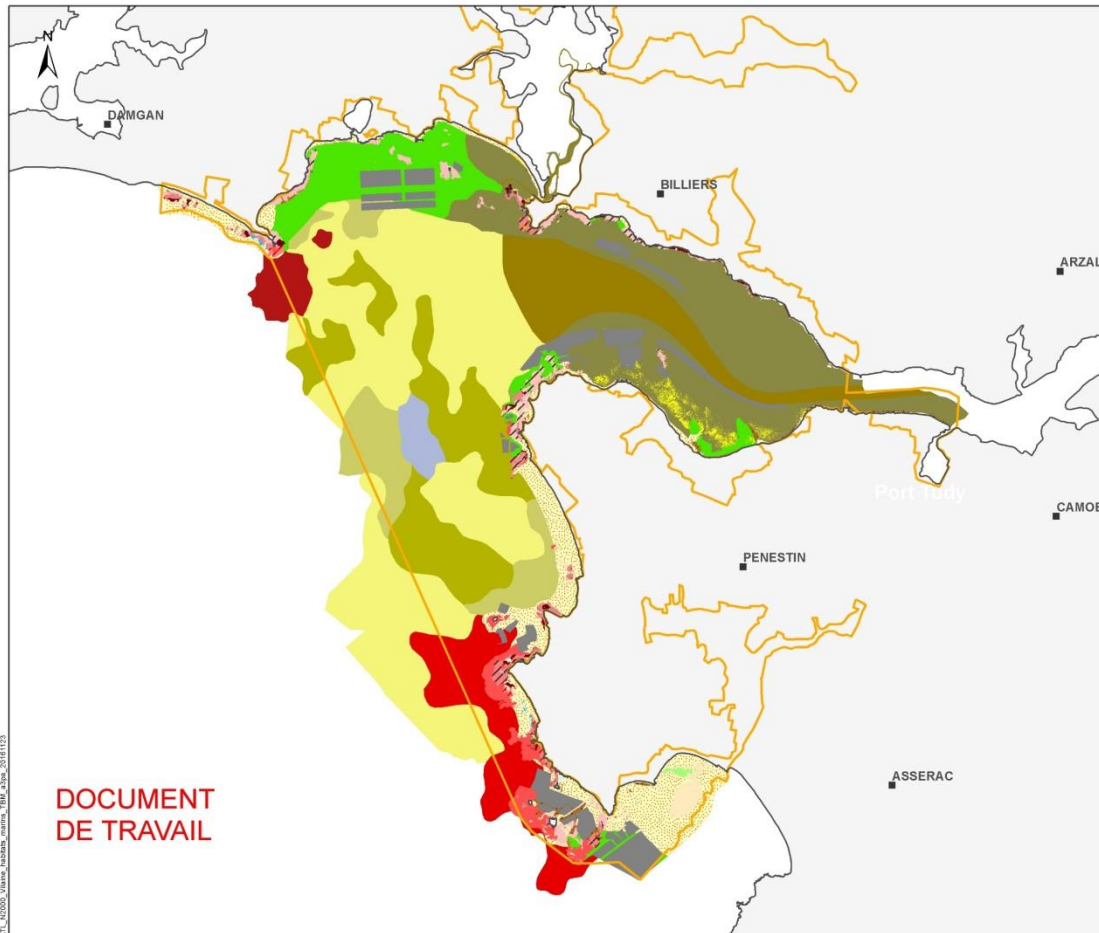
# Les sites « Estuaire –Baie de la Vilaine »

## Connaissances sur les habitats d'intérêt communautaire en mer (TBM, 2008)

**SITE D'IMPORTANCE COMMUNAUTAIRE : ESTUAIRE DE LA VILAINE**  
Cartographie des habitats marins


















Éditée le :

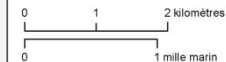
11/2016



### Habitats marins

-  : Parcs ostréicoles
-  1110-3 : Galets, cailloutis et graviers
-  1130-1 : Chenal
-  1130-1 : Herbiers de *Zostera noltii* denses
-  1130-1 : Slikke en mer à marées
-  1140 : Sédiments hétérogènes
-  1140-1 : Sables des hauts de plages à Talitres
-  1140-2 : Galets et cailloutis à *Orchestia*
-  1140-3 : Estrans de sable fin
-  1140-3 : Herbiers de *Zostera noltii* diffus
-  1140-3 : Herbiers de *Zostera noltii* très denses
-  1140-3 : Sables fins envasés
-  1140-4 : Sables dunaires
-  1140-5 : Estrans de sables grossiers et graviers
-  1140-6 : Sédiments hétérogènes envasés
-  1160-1 : Sables argileux
-  1160-1 : Sables fins +/- vaseux
-  1160-1 : Vases et vases sableuses

-  1160-2 : Sables-graviers
-  1170-1 : Roche supralittorale
-  1170-2 : Roche médiolittorale en mode abrité
-  1170-2 : Roche médiolittorale en mode abrité x Moules x Huitres
-  1170-3 : Roche médiolittorale en mode exposé
-  1170-3 : Roche médiolittorale en mode exposé x Huitres
-  1170-3 : Roche médiolittorale en mode exposé x Huitres x Moules
-  1170-3 : Roche médiolittorale en mode exposé x Moules
-  1170-3 x 1170-4 : Roche médiolittorale en mode exposé x Huitres x Moules x Récifs d'Hermelles
-  1170-3 x 1170-4 : Roche médiolittorale en mode exposé x Moules x Récifs d'Hermelles
-  1170-3 x 1170-4 x 1170-8 x 1170-9 : Roche médiolittorale en mode exposé x Huitres x Hermelles x Flaques x Galets
-  1170-4 : Récifs d'Hermelles
-  1170-5 : Roche infralittorale en mode exposé
-  1170-6 : Roche infralittorale en mode abrité
-  1170-8 : Cuvettes ou mares permanentes
-  1170-9 : Champs de blocs et galets
-  1170-9 : Champs de blocs x Moules x Huitres



Sources des données :  
- SIC "Estuaire de la Vilaine" : AAMP, 06/2016  
- Habitats marins : TBM/DREAL Bretagne, 2008  
- Emprise terrestre : TCH v2, SHOM/IGN  
- Communes : IGN  
\* : ne pas utiliser pour la navigation

Système de coordonnées : RGF 1993 Lambert 93  
Projection : Lambert Conformal Conic  
Datum : RGF 1993

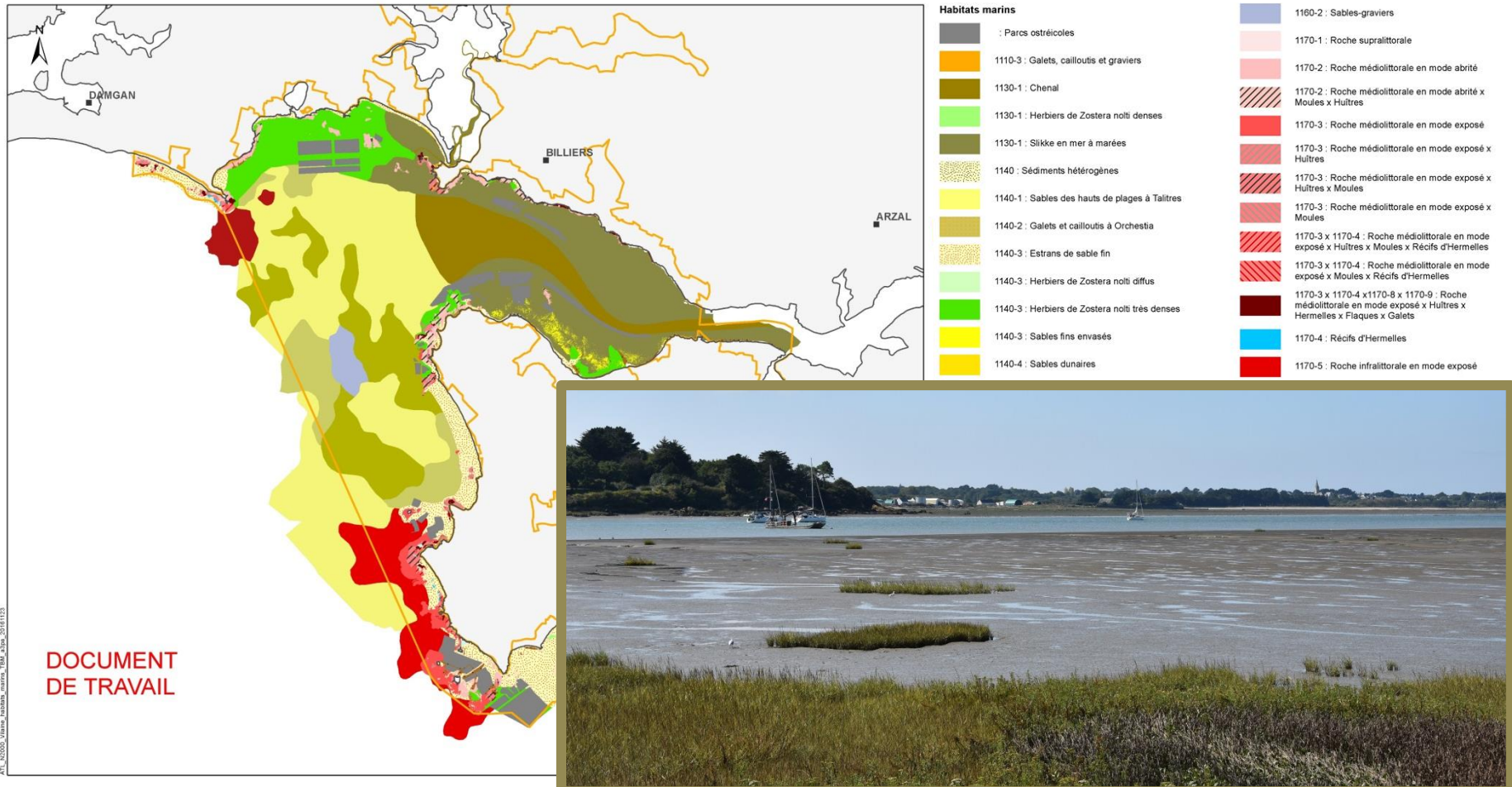
# Les sites « Estuaire –Baie de la Vilaine »

## Connaissances sur les habitats d'intérêt communautaire en mer (TBM, 2008)

 **SITE D'IMPORTANCE COMMUNAUTAIRE : ESTUAIRE DE LA VILAINE**  
Cartographie des habitats marins

Editée le :

11/2016



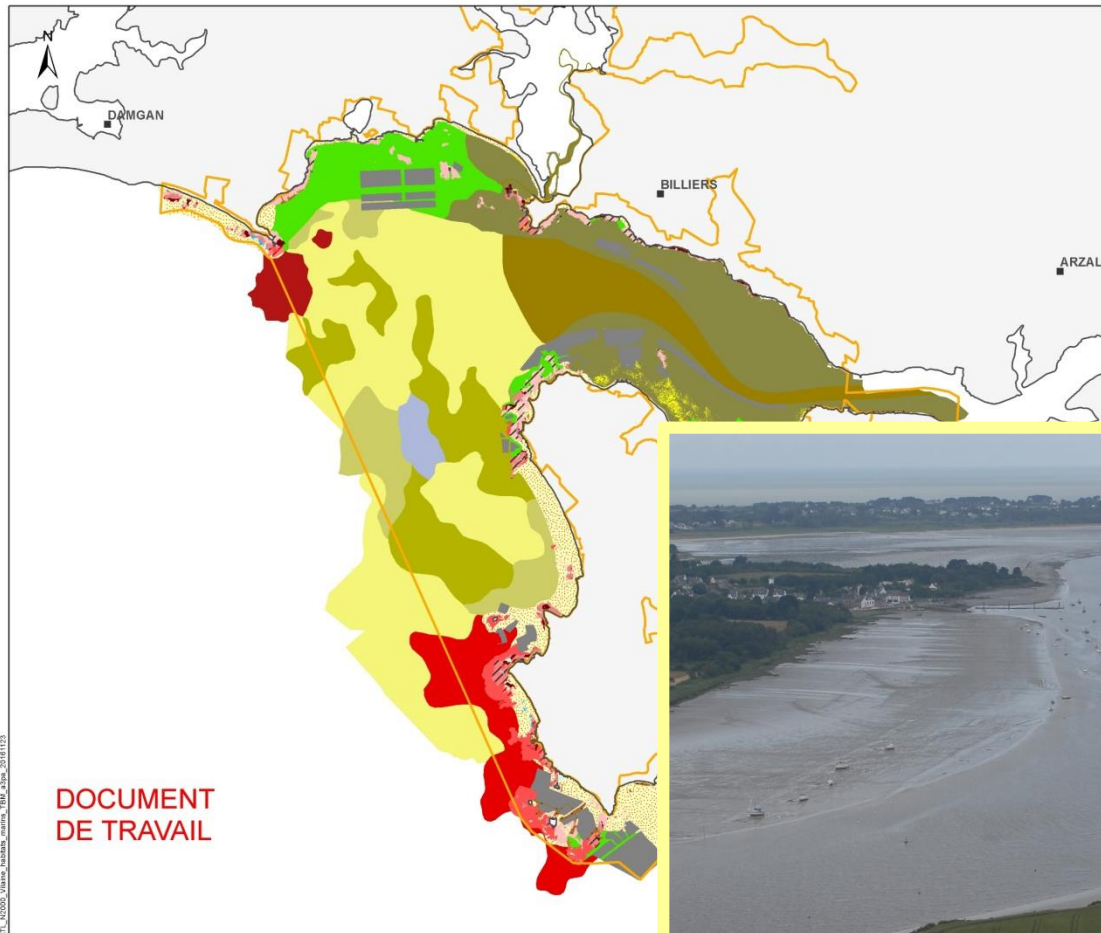
# Les sites « Estuaire –Baie de la Vilaine »

## Connaissances sur les habitats d'intérêt communautaire en mer (TBM, 2008)









 **SITE D'IMPORTANCE COMMUNAUTAIRE : ESTUAIRE DE LA VILAINE**  
Cartographie des habitats marins













Éditée le :

11/2016



### Habitats marins

-  : Parcs ostréicoles
-  1110-3 : Galets, cailloutis et graviers
-  1130-1 : Chenal
-  1130-1 : Herbiers de *Zostera noltii* denses
-  1130-1 : Slikke en mer à marées
-  1140 : Sédiments hétérogènes
-  1140-1 : Sables des hauts de plages à Talitres
-  1140-2 : Galets et cailloutis à Orchesta
-  1140-3 : Estrans de sable fin
-  1140-3 : Herbiers de *Zostera noltii* diffus
-  1140-3 : Herbiers de *Zostera noltii* très denses
-  1140-3 : Sables fins envasés

-  1160-2 : Sables-graviers
-  1170-1 : Roche supralittorale
-  1170-2 : Roche médiolittorale en mode abrité
-  1170-2 : Roche médiolittorale en mode abrité x Moules x Huitres
-  1170-3 : Roche médiolittorale en mode exposé
-  1170-3 : Roche médiolittorale en mode exposé x Huitres
-  1170-3 : Roche médiolittorale en mode exposé x Huitres x Moules
-  1170-3 : Roche médiolittorale en mode exposé x Moules
-  1170-3 x 1170-4 : Roche médiolittorale en mode exposé x Huitres x Moules x Récifs d'Herminelles
-  1170-3 x 1170-4 : Roche médiolittorale en mode exposé x Moules x Récifs d'Herminelles
-  1170-3 x 1170-4 x 1170-8 x 1170-9 : Roche médiolittorale en mode exposé x Huitres x Herminelles x Flaques x Galets
-  1170-4 : Récifs d'Herminelles



DOCUMENT  
DE TRAVAIL



## Film

### A la découverte de la vasière

[https://www.youtube.com/watch?v=vdHuovS4Gyl&list=PL0Wd1JAI6QuEiJ1\\_8Gel-e\\_Yxgp6eulrp&index=4](https://www.youtube.com/watch?v=vdHuovS4Gyl&list=PL0Wd1JAI6QuEiJ1_8Gel-e_Yxgp6eulrp&index=4)



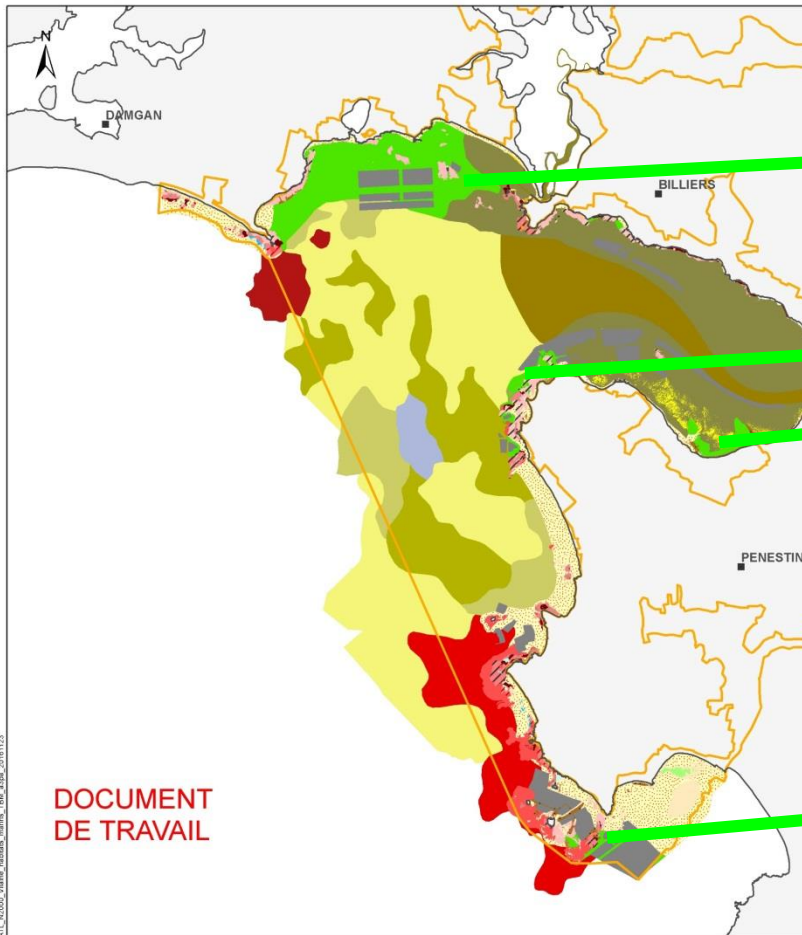
# Les sites « Estuaire –Baie de la Vilaine »

## Connaissances sur les habitats d'intérêt communautaire en mer (TBM, 2008)

 **SITE D'IMPORTANCE COMMUNAUTAIRE : ESTUAIRE DE LA VILAINE**  
Cartographie des habitats marins

Editée le :

11/2016



**Film**

**Les herbiers de zostères**

<https://www.parc-golfe-morbihan.bzh/les-herbiers-de-zosteres/>

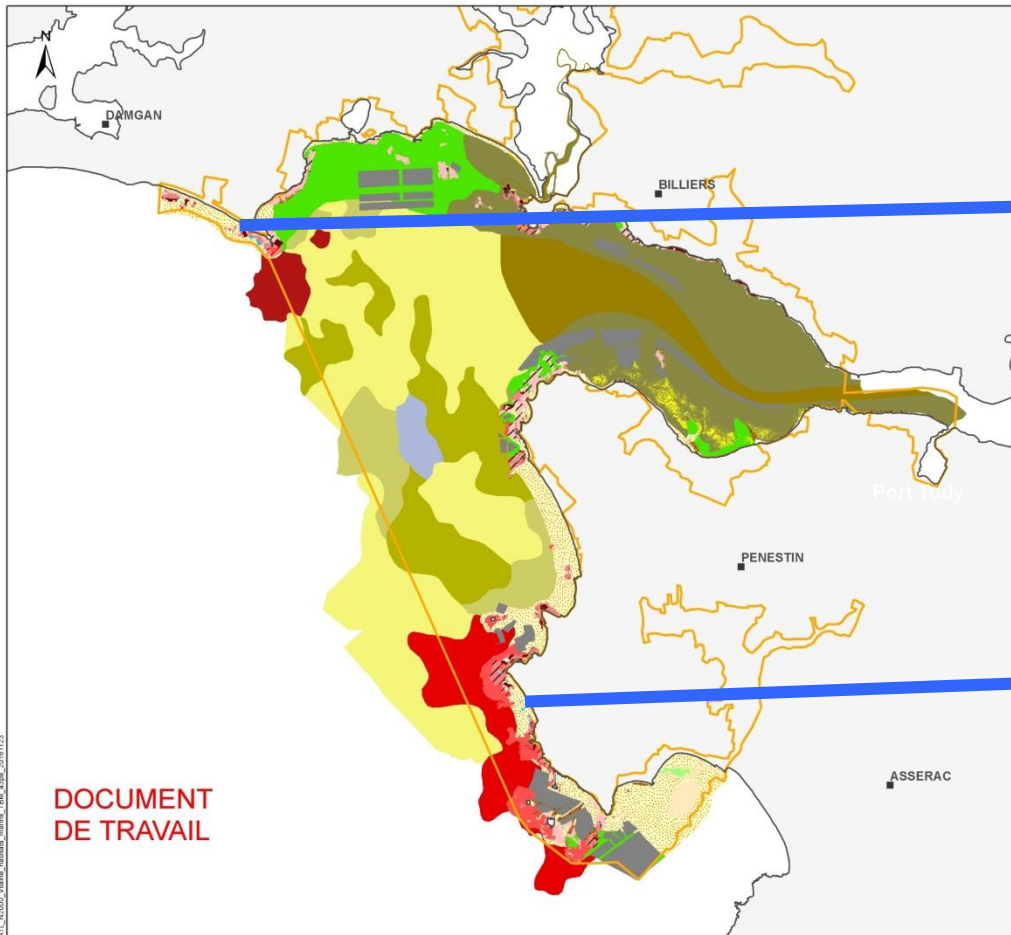


Parc  
naturel  
régional  
du Golfe  
du Morbihan  
Park ar Mor Bihan  
Une autre vie s'invente ici

# Les sites « Estuaire –Baie de la Vilaine »

## Connaissances sur les habitats d'intérêt communautaire en mer (TBM, 2008)

★ SITE D'IMPORTANCE COMMUNAUTAIRE : ESTUAIRE DE LA VILAINE  
Cartographie des habitats marins





## Film

### A la découverte des récifs d'hermelles

[https://www.youtube.com/watch?v=L9jkJwpH3Z8&list=PL0Wd1JAi6QuEiJ1\\_8Gel-e\\_Yxgp6eulrp&index=14](https://www.youtube.com/watch?v=L9jkJwpH3Z8&list=PL0Wd1JAi6QuEiJ1_8Gel-e_Yxgp6eulrp&index=14)

# Les sites « Estuaire – Baie de la Vilaine »

## Zone de Protection Spéciale (85 % marine, 15 % marais rétro-littoraux)

- 1<sup>er</sup> arrêté : 30/06/1991
- Dernier arrêté le 30/07/2004

### Les espèces considérées :

- 57 espèces présentes, principalement oiseaux d'eau et oiseaux marins
- 16 espèces visées par l'annexe I de la directive Oiseaux



# Les sites « Estuaire – Baie de la Vilaine »

→ Rôle majeur pour l'accueil de l'avifaune hivernante et migratrice



© M. Buanic - AFB



© JY Piel - LPO 17



© N. Guichard - AFB

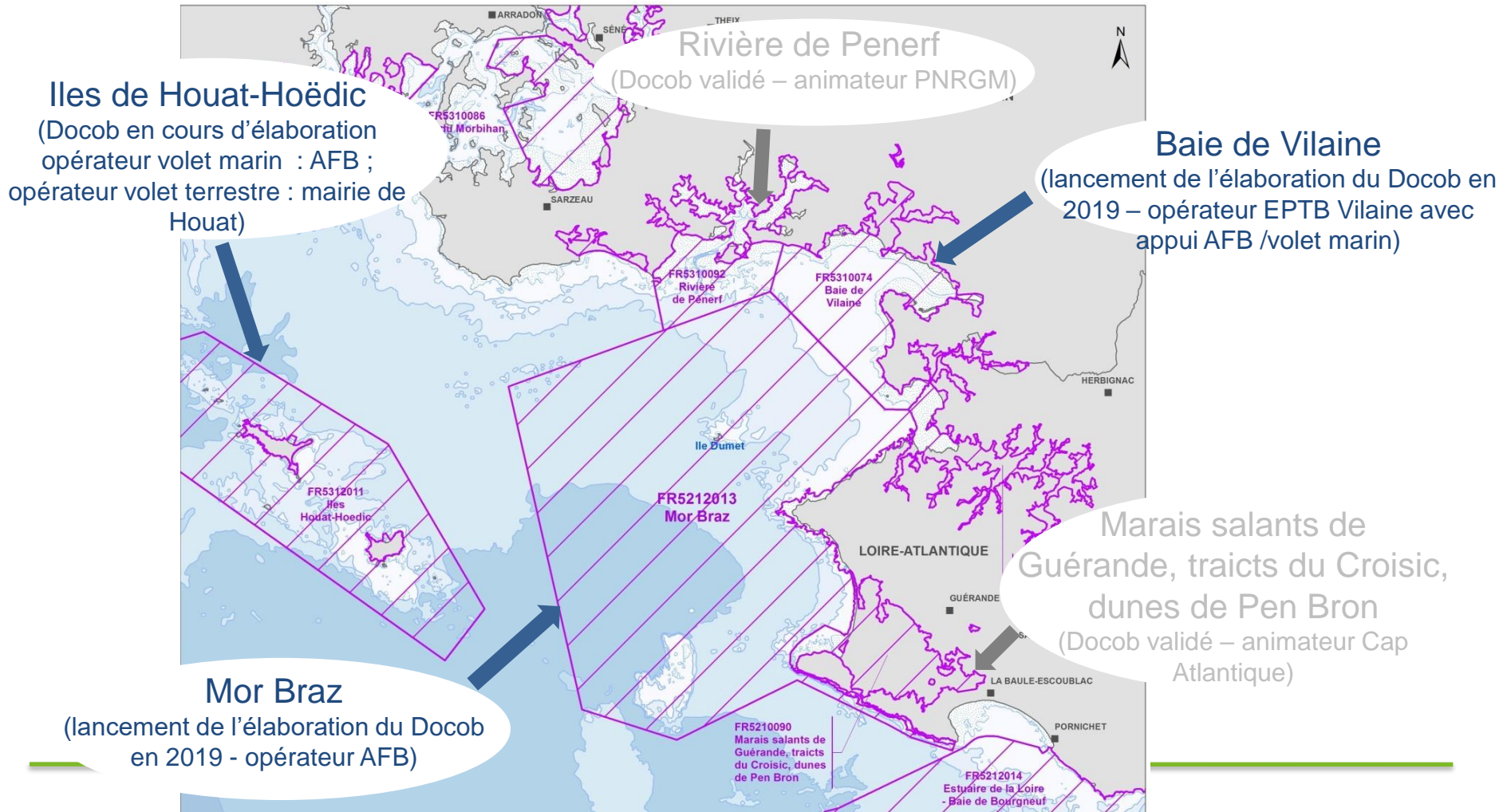
# Les sites « Estuaire – Baie de la Vilaine »

→ **Reproduction des oiseaux d'eau et marins** dans les marais littoraux et sur les îlots de Pénestin



# Les sites « Estuaire – Baie de la Vilaine »

→ **Liens fonctionnels forts avec les sites voisins** (notamment Mor Braz et Rivière de Pénerf)



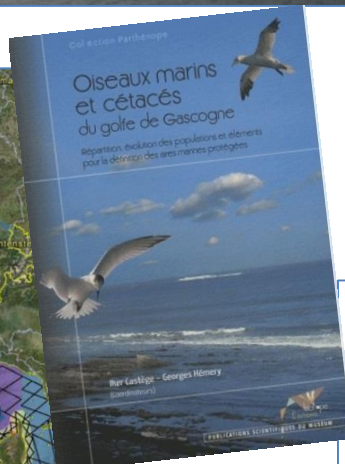
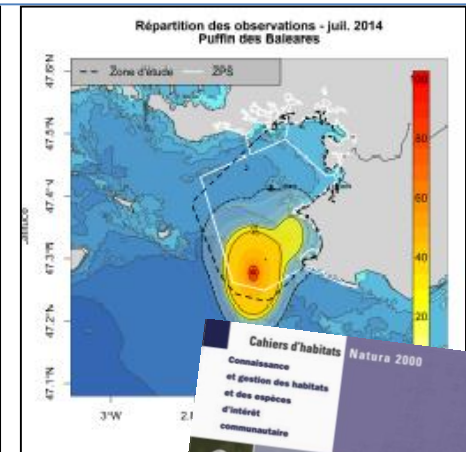
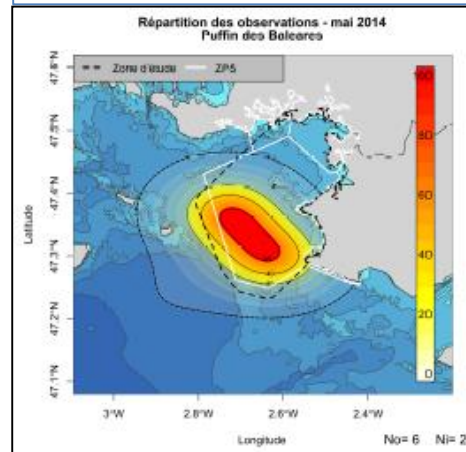


# Les sites « Estuaire – Baie de la Vilaine »

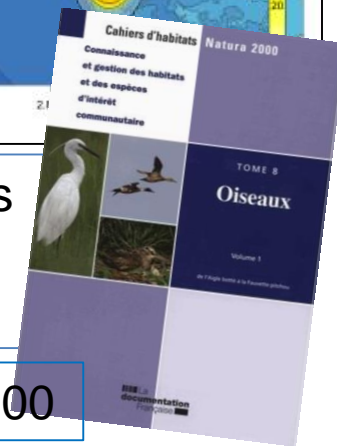
## Principales sources de connaissance existantes sur les oiseaux marins

Travaux PACOMM - campagnes  
SAMM : Programme national  
d'Acquisition de Connaissances sur les  
Oiseaux et les Mammifères Marins

Etat des lieux Oiseaux marins Nord  
Gascogne / Bretagne Vivante  
(base de données Faune Bretagne, données Bretagne  
Vivante, suivis scientifiques spécifiques ZPS,  
programme CORMOR, données WETLAND, données  
projet éolien de St-Nazaire)



Monographies oiseaux marins  
du Golfe de Gascogne  
Biotopie/MNHN



Cahiers d'habitats « Oiseaux » Natura 2000